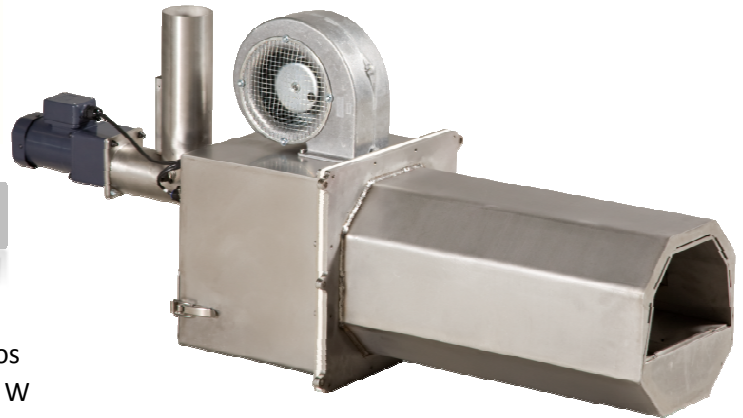




## MODELO: Y-300

### DATOS DEL QUEMADOR



- Modelo industrial equipado con autómata\*\*
- Conector rápido industrial de gama alta de 16 polos
- Encendido automático con bujía cerámica de 315 W
- Control electrónico por PLC con pantalla táctil
- Control de llama por fotocélula
- Cambio instantáneo de combustible (3 combustibles)
- Termistor de seguridad de 110 °C en admisión de combustible
- Seguridad por válvula termostática de inundación en admisión de combustible
- Sonda temperatura PT100 (hasta 250 °C) ó Tipo K (450 °C ó 1100 °C)
- Doble sinfín de alimentación Ø84 con espiral en acero al carbono de nucleo fijo (60x40x36mm)
- Motorreductores de 90 W
- Ventilador de bajo consumo con tecnología espira-sombra y variador integrado
- Sistema de refrigeración por doble cámara
- Sistema de limpieza por extracción rápida de parrilla
- Material de caja en acero inoxidable 304
- Material del cañón en acero inoxidable refractario 310
- Material de parrilla de cenizas en acero inoxidable refractario 310
- Se suministra con sinfín de 2m Ø84, 1m de tubo corrugado, cuadro de control

### CARACTERÍSTICAS TÉCNICAS

MODELO Y-300		
Potencia calórica.	Max	350* kW
	Min.	35* kW
Consumo eléctrico	Encendiendo	640 W
	Régimen normal	265 W
Consumo de combustible	Max.	70 kg/h
	Min.	7 kg/h
Mecanismo de control	PLC con pantalla táctil	
Regulación	Sonda integrada, Señales externas de Marcha/Paro, potencia independiente y control analógico 4-20mA	
Tipo de regulación	Modulante con 3 potencias + señal externa	
Rango de regulación por temperatura	0 - 1100 °C	
Temperatura máxima de seguridad	Configurable	
Alimentación eléctrica	230 VAC / 50Hz	
Peso bruto	90 kg	
Eficiencia	92%	

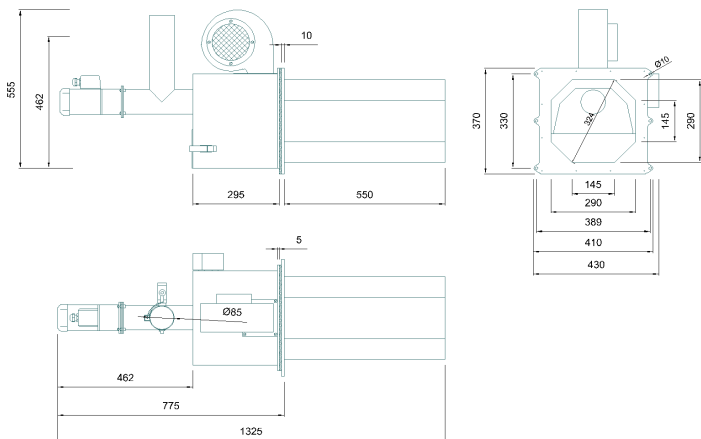
\* Potencia estimada utilizando pellet de calidad EN Plus A1 y un rendimiento energético de 5 kW/kg

\*\* Vease especificación completa del cuadro de control en su ficha correspondiente

v08

## OPCIONES DISPONIBLES

- Válvula estelar Ø84
- SAI (Ante un corte de tensión, el quemador sigue trabajando y efectúa una detención controlada)
- Acoples disponibles: Placa gasoil Y-300 / Cuello a medida
- Kit de limpieza neumática con tubería de 3/4" (No incluye compresor)
- Kit de limpieza por parrilla móvil (Y-300LA)



### Dimensiones quemador:

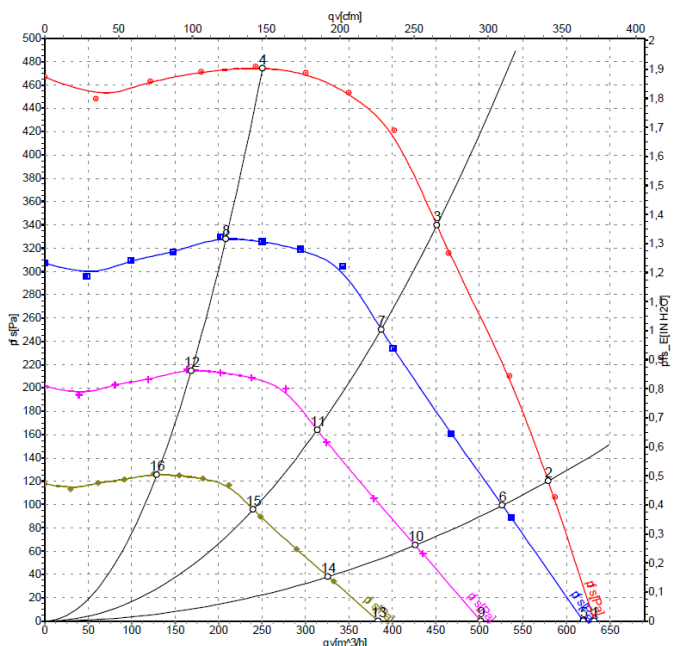
**Alto x ancho x largo:** 555 x 430 x 1325 mm

**Cañón Ø:** 324 ± 2 mm

**Longitud:** 550 mm

**Espacio necesario para extracción manual de parrilla:** 1170 mm

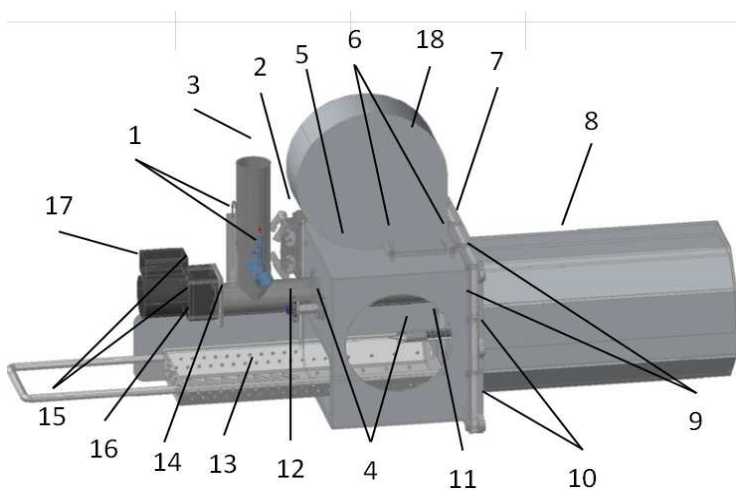
**(desde punto de anclaje)**



Measured values

	U	f	n	P <sub>ed</sub>	I	qv	P <sub>fs</sub>
	V	Hz	min <sup>-1</sup>	W	A	m <sup>3</sup> /h	Pa
1	230	50	2150	170	1.25	630	0
2	230	50	2310	170	1.25	580	120
3	230	50	2445	142	1.07	450	340
4	230	50	2525	97	0.74	250	475
5	230	50	2100	162	1.19	620	0
6	230	50	2100	129	0.96	525	100
7	230	50	2100	90	0.68	385	250
8	230	50	2100	56	0.42	210	329
9	230	50	1700	86	0.63	500	0
10	230	50	1700	69	0.51	425	65
11	230	50	1700	48	0.36	315	164
12	230	50	1700	30	0.23	170	216
13	230	50	1300	38	0.28	385	0
14	230	50	1300	31	0.23	325	38
15	230	50	1300	21	0.16	240	96
16	230	50	1300	13	0.10	130	126

U = Supply voltage · f = Frequency · n = Speed · P<sub>ed</sub> = Power input · I = Current draw · qv = Air flow · p<sub>fs</sub> = Pressure increase



1. Válvula termostática
2. Conector industrial
3. Tubo de admisión (Ø 84)
4. Tornillo DIN 912 M4x10
5. Parte trasera quemador
6. Tornillo allen M6x16
7. Lana de silicato rígida
8. Cañón
9. Tornillo allen M6x20
10. Anclajes de fijación (Ø 10)
11. Bujía cerámica
12. Fotocélula
13. Parrilla de combustion asis310
14. Lana de silicato flexible
15. Tornillo hexagonal M6x95
16. Puerta extracción
17. Motorreductor 90 W
18. Ventilador

Nota: Las dimensiones de esta imagen pueden no corresponder con el modelo descrito

