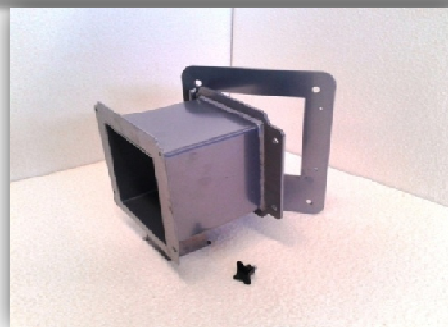


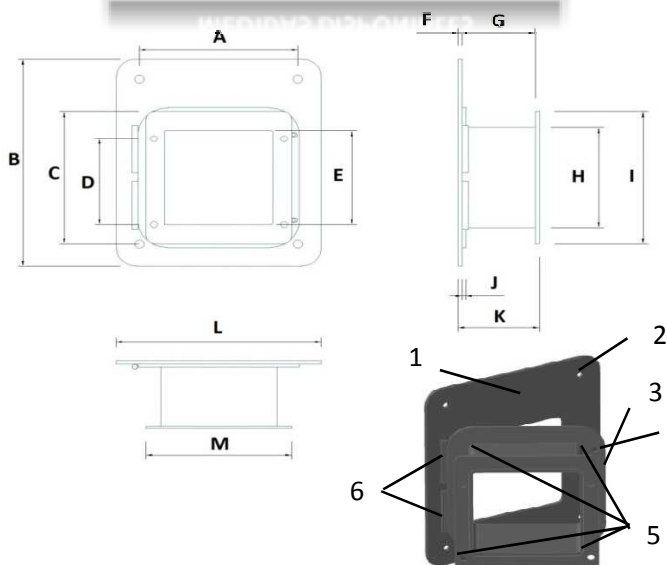
Acoples con bisagra



DATOS TECNICOS ACOPLES CON BISAGRA

- Fabricación del cuerpo en acero al carbono
- Disponible con pernios de apertura para un fácil acceso a la cámara de combustión
- Gran facilidad de instalación, mediante placa de fijación
- Elección de apertura a izquierda o derecha (especificar a la realización del pedido)

MEDIDAS DISPONIBLES



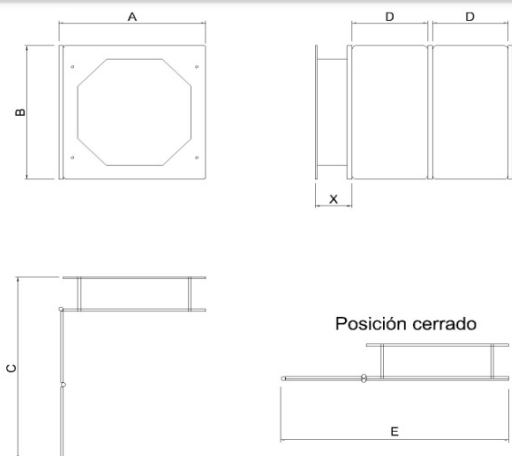
MEDIDAS EN MM

	Y-20	Y-50
A	205	205
B	307	307
C	197	203
D	128	163
E	141	158
F	5	5
G	95	185
H	150	167
I	197	213
J	5	5
K	105	193
L	265	265
M	188	228

PARTES ACOPLE CON BISAGRA

1. Placa para acople en cuerpo de caldera
2. Anclajes de fijación ($\varnothing 10$)
3. Volante de cierre, M6
4. Orificio cierre ($\varnothing 8$)
5. Anclaje fijación quemador ($\varnothing 10$)
6. Pernios de apertura

Acoples triple bisagra



- Disponible para modelos Y-70 e Y-100
- Fabricación del cuerpo en acero al carbono
- Long. del cuello disponible en 8, 10, 15 y 20 cm

MEDIDAS EN MM

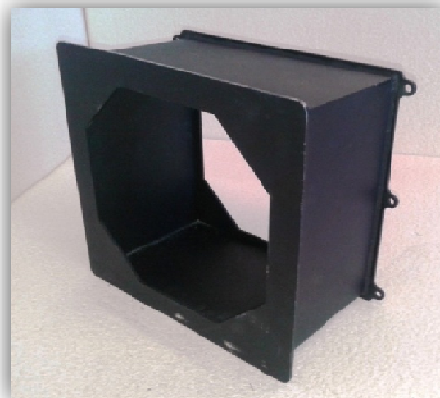
	Y-70	Y-100
A	3230	320
B	310	310
C	282 + X	360 + X
D	136	165
E	456	495
X	variable	variable



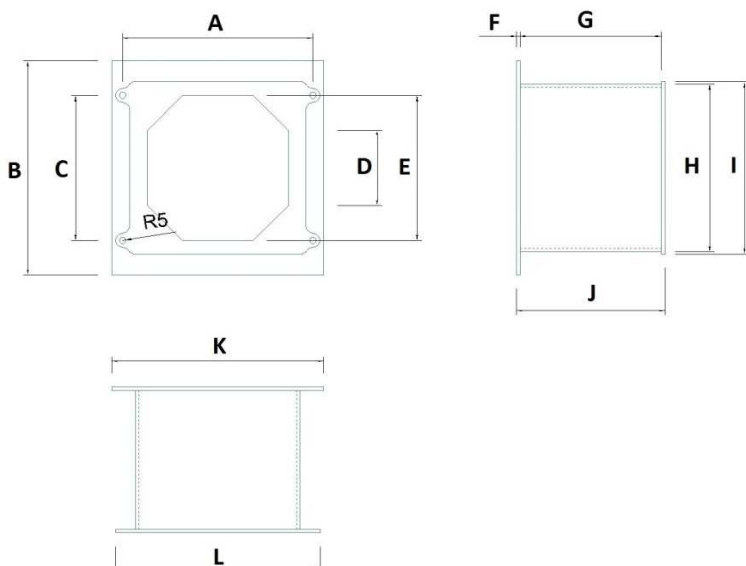
Acoples fijos

DATOS TECNICOS ACOPLES FIJOS

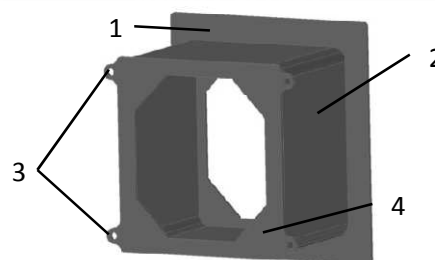
- Instalación, mediante placa de fijación
- Placa de fijación ciega que permite realizar anclajes a medida
- Fabricación del cuerpo en hierro



MEDIDAS DISPONIBLES



PARTES ACOPLE



1. Placa de acople en cuerpo de caldera
2. Cuello acople
3. Anclaje fijación quemador ($\varnothing 10$)
4. Placa fijación quemador

MEDIDAS EN MM

	Y-70	Y-100	Y-200	Y-300	Y-500	Y-700	Y-1000
A	270	270	350	390	500	550	665
B	310	310	307	390	480	515	645
C	210	210	145x2	165x2	147x3	163,5x3	150x3
D	110	114	133	153	220	230	235
E	210	220	270	310	424	490	570
F	5	5	5	5	5	5	5
G (*)	200	200	200	200	200	400	400
H	243	243	309	352	457	490	600
I	250	250	330	370	480	515	645
J (*)	210	210	210	210	210	410	410
K	300	310	330	390	480	545	695
L	290	290	330	410	480	545	695

(*) Longitud de cuello personalizable

v01